



Федеральное государственное бюджетное образовательное учреждение высшего образования
«ДОНСКОЙ ГОСУДАРСТВЕННЫЙ ТЕХНИЧЕСКИЙ УНИВЕРСИТЕТ»
ДЕМО-ТЕСТ ДЛЯ ПОСТУПАЮЩИХ В МАГИСТРАТУРУ ПО НАПРАВЛЕНИЮ

**23.04.03 «ЭКСПЛУАТАЦИЯ ТРАНСПОРТНО-ТЕХНОЛОГИЧЕСКИХ
МАШИН И КОМПЛЕКСОВ»**
Все магистерские программы
ВАРИАНТ № 1

Вопрос 1

Пока нет ответа

Балл: 1

Отметить
вопрос

Базы централизованного ТО:

Выберите один ответ:

- а. предприятия не самостоятельные
- б. предприятия самостоятельные

Вопрос 2

Пока нет ответа

Балл: 1

Отметить
вопрос

Местная вытяжная вентиляция предназначена:

Выберите один ответ:

- а. для экономии средств на вентиляцию
- б. для предотвращения распространения вредных по помещению
- с. для облегчения включения и выключения

Вопрос 3

Пока нет ответа

Балл: 1

Отметить
вопрос

Когда применяется общеобменная вентиляция:

Выберите один ответ:

- а. когда необходимо сэкономить средства на строительство и эксплуатацию вентиляции
- б. когда большие производственные площади требуют установки большого количества местных отсосов
- с. когда невозможно или нецелесообразно применение местной вентиляции

Вопрос 4

Пока нет ответа

Балл: 1

Отметить
вопрос

При расчете потребляемой воды для СТОА учитывается:

Выберите один ответ:

- а. расход воды на хоз-питьевые нужды и приём душа; учитывается численность работающих
- б. расход на хоз-питьевые нужды, на технологические процессы и технологическое оборудование, пожаротушение, мойку подвижного состава, мытьё полов, поливку территории, приём душа; учитывается численность работающих
- с. расход воды на технологические процессы и технологическое оборудование, мойку подвижного состава и полов

Вопрос 5

Пока нет ответа

Балл: 1

Отметить
вопрос

При расчёте инженерных коммуникаций в производственных помещениях СТОА учитываются:

Выберите один ответ:

- а. требования к обеспечению технологических процессов
- б. требования повышающие эффективность производства и снижении его себестоимости
- с. требования санитарных норм

Вопрос 6

Пока нет ответа

Балл: 1

Отметить
вопрос

К организационным факторам, определяющим потребность в запасных частях относятся:

Выберите один ответ:

- а. возрастная структура парка, структура парка по типам и моделям, уровень концентрации автомобилей
- б. надёжность, интенсивность эксплуатации, качество запасных частей
- с. унификация, квалификация водителя, качество ТО и ремонта

Вопрос 7

Пока нет ответа

Балл: 1

[Отметить вопрос](#)

Номенклатура запасных частей и материалов, хранящихся на предприятии автомобильного транспорта подразделяется на следующие группы:

Выберите один ответ:

- a. агрегаты, узлы и запасные части; топливо; смазочные материалы; технические жидкости
- b. агрегаты, узлы и запасные части; горюче-смазочные материалы; технические жидкости; прочие материалы
- c. агрегаты, узлы и запасные части; эксплуатационные материалы; материалы общего назначения; малоценные и быстроизнашивающиеся материалы

Вопрос 8

Пока нет ответа

Балл: 1

[Отметить вопрос](#)

Аналитический метод определения норм расхода запасных частей основывается на

Выберите один ответ:

- a. дополнительном учете вариации ресурса деталей
- b. использовании данных по ведущей функции потока отказов или замен
- c. оценке ресурса до замены первой детали

Вопрос 9

Пока нет ответа

Балл: 1

[Отметить вопрос](#)

Какие существуют виды норм расхода запасных частей и материалов?

Выберите один ответ:

- a. фактические, аналитические, вероятностные
- b. аналитические, номенклатурные, фактические
- c. финансовые, номенклатурные, индивидуальные

Вопрос 10

Пока нет ответа

Балл: 1

[Отметить вопрос](#)

Нормы расхода смазочных материалов устанавливаются в литрах (килограммах) на

Выберите один ответ:

- a. 100 л общего нормативного расхода топлива
- b. 100 км фактического пробега
- c. год для каждого конкретного автомобиля

Вопрос 11

Пока нет ответа

Балл: 1

[Отметить вопрос](#)

По расположению колеса на стенде оборудование разделяется на группы:

Выберите один ответ:

- a. с горизонтальным расположением колеса при демонтаже — монтаже шины и вертикальным расположением колеса при отрыве шины от диска, с горизонтальным расположением колеса при демонтаже — монтаже шины и при отрыве шины от диска, с вертикальным расположением колеса при демонтаже — монтаже шины и при отрыве шины от диска
- b. с горизонтальным расположением колеса при демонтаже — монтаже шины и вертикальным расположением колеса при отрыве шины от диска, с вертикальным расположением колеса при демонтаже — монтаже шины и при отрыве шины от диска
- c. с горизонтальным расположением колеса при демонтаже — монтаже шины и вертикальным расположением колеса при отрыве шины от диска, с горизонтальным расположением колеса при демонтаже — монтаже шины и при отрыве шины от диска

Вопрос 12

Пока нет ответа

Балл: 1

[Отметить вопрос](#)

Существуют следующие схемы компоновки стоек и консольных лап двухстоечных подъемников:

Выберите один ответ:

- a. симметричная, асимметричная
- b. симметричная, асимметричная, симметричная со смещенными стойками, асимметричная со смещенными стойками
- c. симметричная, асимметричная, асимметричная со смещенными стойками

Вопрос 13

Пока нет ответа

Балл: 1

Отметить вопрос

Диагностика двигателей внутреннего сгорания в зависимости от применяемого оборудования бывает

Выберите один ответ:

- a. общая, по системам ДВС
- b. по контролю и измерению электрических величин, температурных параметров, относительного давления, механических параметров, химического состава
- c. стендовая, бесстендовая

Вопрос 14

Пока нет ответа

Балл: 1

Отметить вопрос

К моечному относится оборудование, обеспечивающее

Выберите один ответ:

- a. удаление загрязнений с наружных и внутренних поверхностей автомобиля, сушку автомобиля
- b. удаление загрязнений с наружных поверхностей автомобилей, нанесение защитных материалов на лакокрасочные покрытия и сушку автомобиля
- c. удаление загрязнений с наружных поверхностей автомобиля

Вопрос 15

Пока нет ответа

Балл: 1

Отметить вопрос

Стенды контроля тяговых качеств автомобиля различаются по следующим признакам:

Выберите один ответ:

- a. способ и схема нагружения ролика, режим диагностирования, тип тормозного устройства, степень автоматизации, конструктивная связь с автомобилем, тип диагностируемых автомобилей, тип опорно-приводных устройств
- b. способ и схема нагружения ролика, режим диагностирования, тип тормозного устройства, степень автоматизации, тип опорно-приводных устройств
- c. способ и схема нагружения ролика, режим диагностирования, тип тормозного устройства, тип диагностируемых автомобилей, тип опорно-приводных устройств

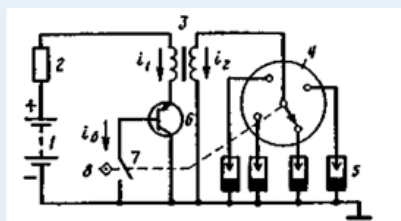
Вопрос 16

Пока нет ответа

Балл: 1

Отметить вопрос

Принципиальная схема какой системы зажигания приведена на рисунке?



Выберите один ответ:

- a. Бесконтактной
- b. Контактно-транзисторной
- c. Классической, контактной

Вопрос 17

Пока нет ответа

Балл: 1

Отметить вопрос

В каких единицах на практике обычно измеряют емкость стартерных батарей?

Выберите один ответ:

- a. А*ч
- b. Вт
- c. В*А

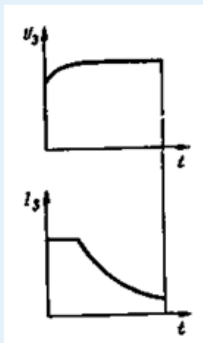
Вопрос 18

Пока нет ответа

Балл: 1

Отметить вопрос

Графики какого способа заряда аккумуляторных батарей приведены на рисунке?



Выберите один ответ:

- а. Ступенчатым током
- б. Уравнительный
- в. Смешанный

Вопрос 19

Пока нет ответа

Балл: 1

Отметить вопрос

Что определяется по следующей формуле:

$$\frac{\gamma_3 - \gamma_{25}}{0,16} 100 \%$$

Выберите один ответ:

- а. Степень заряженности
- б. Разрядная емкость
- в. Степень разряженности

Вопрос 20

Пока нет ответа

Балл: 1

Отметить вопрос

С чем однозначно связана плотность электролита в свинцово-кислотном аккумуляторе?

Выберите один ответ:

- а. Со степенью заряженности
- б. С мощностью
- в. С температурой

Вопрос 21

Пока нет ответа

Балл: 1

Отметить вопрос

Какой вид изнашивания происходит между электродами свечей зажигания?

Выберите один ответ:

- а. Электроэрозионное
- б. Эрозионное
- в. Изнашивание при фреттинге

Вопрос 22

Пока нет ответа

Балл: 1

Отметить вопрос

Какой параметр необходимо контролировать при определении технического состояния распределительного вала?


Выберите один ответ:

- а. Диаметр шеек распределительного вала
- б. Длину распределительного вала
- в. Вес распределительного вала

Вопрос 23

Пока нет ответа

Балл: 1

 Отметить вопрос

Какие объективно действующие факторы учитывается при корректировании нормативов технической эксплуатации?


Выберите один ответ:

- a. Природно-климатические условия
- b. Квалификация водителя
- c. Время года

Вопрос 24

Пока нет ответа

Балл: 1

 Отметить вопрос

Что определяется продолжительностью работы изделия, измеряемой единицами пробега или времени или числом циклов?


Выберите один ответ:

- a. Ресурс
- b. Работоспособность
- c. Нарботка

Вопрос 25

Пока нет ответа

Балл: 1

 Отметить вопрос

Какие объективно действующие факторы учитываются при корректировании нормативов технической эксплуатации?


Выберите один ответ:

- a. Квалификация водителя
- b. Влажность воздуха
- c. Условия эксплуатации

Вопрос 26

Пока нет ответа

Балл: 1

 Отметить вопрос

Какой наиболее распространённый вид сварки применяют при ремонте кузовов ?


Выберите один ответ:

- a. Газовую
- b. Ручную дуговую электросварку
- c. Газоэлектрическую в среде защитных газов

Вопрос 27

Пока нет ответа

Балл: 1

 Отметить вопрос

Перечислите способы нанесения лакокрасочных материалов


Выберите один ответ:

- a. Химический
- b. Химический, механический
- c. Электроокрашивание, пневматическое воздушное распыление, механическое окрашивание

Вопрос 28

Пока нет ответа

Балл: 1

 Отметить вопрос

Каким способом получают элементы кузова легкового автомобиля ?


Выберите один ответ:

- a. Литьём
- b. Механической обработкой
- c. Штамповкой

Вопрос 29

Пока нет ответа

Балл: 1

 Отметить вопрос

Что такое фосфатирование ?

Выберите один ответ:

- a. Создание фосфатных покрытий, защищающих окрашенную поверхность от влаги
- b. Создание фосфатных покрытий для дальнейшей полировки
- c. Создание фосфатных покрытий, защищающих поверхность металла от коррозии

Вопрос 30

Пока нет ответа

Балл: 1

Отметить
вопрос

Назовите способы подготовки кузова к окраске

Выберите один ответ:

- a. Механический, химический, смешанный
- b. Правление, обезжиривание
- c. Шлифование, полирование