



Федеральное государственное бюджетное образовательное учреждение высшего образования
«ДОНСКОЙ ГОСУДАРСТВЕННЫЙ ТЕХНИЧЕСКИЙ УНИВЕРСИТЕТ»
ДЕМО-ТЕСТ ДЛЯ ПОСТУПАЮЩИХ В МАГИСТРАТУРУ ПО НАПРАВЛЕНИЮ

38.04.05 «Бизнес-информатика»
Все магистерские программы
ВАРИАНТ № 1

Вопрос 1

Пока нет ответа

Балл: 1

Отметить вопрос

Оптимальный план закрытой транспортной модели существует...

Выберите один ответ:

- a. Если число базисных переменных неравно $n+m-1$
- b. Всегда.
- c. Если число небазисных переменных равно $n+m-1$
- d. При некоторых условиях.

Вопрос 2

Пока нет ответа

Балл: 1

Отметить вопрос

$A=(70, 90, 30)$
 $B=(50, 40, 40, 60)$

$C=$

| | | | |
|----|----|---|----|
| 10 | 2 | 9 | 4 |
| 8 | 12 | 4 | 8 |
| 8 | 9 | 6 | 11 |

Найти минимальное решение для транспортной задачи (впишите,

чему равно оптимальное значение целевой функции):

Ответ:

Вопрос 3

Пока нет ответа

Балл: 1

Отметить вопрос

Как по-другому называется кабель IOBaseS?

Выберите один ответ:

- a. Тонкий Ethernet
- b. Толстый Ethernet
- c. Телефонный провод
- d. Коаксиальный Ethernet

Вопрос 4

Пока нет ответа

Балл: 1

Отметить вопрос

Какое из описаний протокола PPP является наилучшим?

Выберите один ответ:

- a. Предусматривает использование высококачественного цифрового оборудования и является самым быстрым протоколом глобальных сетей
- b. Обеспечивает соединение маршрутизатор-маршрутизатор и хост-сеть как по синхронным, так и асинхронным линиям связи
- c. Поддерживает многоточечные и двухточечные соединения, а также использует символы кадра и контрольные суммы
- d. Это цифровой сервис для передачи голоса и данных по существующим телефонным линиям

Вопрос 5

Пока нет ответа

Балл: 1

Отметить вопрос

При невытесняющем варианте многозадачности ...

Выберите один ответ:

- a. ОС полностью децентрализована и использует весь пул процессоров, разделяя их между системными и прикладными задачами.
- b. нет верного ответа
- c. ОС выполняют функцию предоставления пользователю виртуальной машины, а также включают средства управления периферийными устройствами, средства управления файлами, средства общения с пользователем.
- d. механизм планирования процессов распределен между системой и прикладными программами
- e. механизм планирования процессов целиком сосредоточен в операционной системе

Вопрос 6

Пока нет ответа

Балл: 1

Отметить вопрос

Выберите неправильный вариант ответа. Исполнительная система - это часть ОС (часть ядра), в которую входит набор компонентов, реализующих:

Выберите один ответ:

- a. Управление вводом/выводом.
- b. Управление планированием потоков
- c. Управление виртуальной памятью.
- d. Управление объектами (ресурсами).
- e. Управление внешней памятью

Вопрос 7

Пока нет ответа

Балл: 1

Отметить вопрос

Что относится к косвенным каналам утечки информации:

Выберите один или несколько ответов:

- a. сбор производственных отходов с информацией;
- b. дистанционное видеонаблюдение.
- c. использование подслушивающих средств;
- d. перехват побочного электромагнитного излучения;

Вопрос 8

Пока нет ответа

Балл: 1

Отметить вопрос

Антивирусная программа, которая запоминает исходное состояние программ, каталогов и системных областей и периодически сравнивает текущее состояние с исходным это

Выберите один ответ:

- a. программа фильтр;
- b. программа полифаг
- c. программа доктор;
- d. программа детектор
- e. программа ревизор;

Вопрос 9

Пока нет ответа

Балл: 1

Отметить вопрос

Сетевые черви это ...

Выберите один ответ:

- a. программы, которые изменяют файлы на дисках, и распространяются в пределах компьютера
- b. вредоносные программы, действия которых заключается в создании сбоев при питании компьютера от электрической сети
- c. программы, которые не изменяют файлы на дисках, а распространяются в компьютерной сети, проникают в операционную систему компьютера, находят адреса других компьютеров или пользователей и рассылают по этим адресам свои копии
- d. программы, распространяющиеся только при помощи электронной почты через Интернет

Вопрос 10

Пока нет ответа

Балл: 1

Отметить вопрос

Политика информационной безопасности прежде всего необходима для...

Выберите один ответ:

- a. обеспечения реального уровня защищенности информационной системы компании;
- b. обеспечения адекватной защиты наиболее важных ресурсов компании.
- c. понимания персоналом важности требований по информационной безопасности;
- d. успешного прохождения компанией регулярного аудита по информационной безопасности;

Вопрос 11

Пока нет ответа

Балл: 1

Отметить вопрос

Какой вид анализа (корреляционный или регрессионный) применяется в описанной ниже ситуации. Анализ данных с целью определения силы взаимосвязи между моральным состоянием работников и их производительностью.

Выберите один ответ:

- a. корреляционный
- b. регрессионный

Вопрос 12

Пока нет ответа

Балл: 1

Отметить вопрос

Мультиколлинеарность - это:

Выберите один ответ:

- a. зависимость между случайными членами для различных наблюдений
- b. нестрогая линейная зависимость между объясняющими переменными;
- c. непостоянство дисперсии случайного члена;

Вопрос 13

Пока нет ответа

Балл: 1

Отметить вопрос

Решается вопрос о взаимосвязи дохода предприятия от цены на продукцию и затрат на рекламу. Оказалось, что коэффициент корреляции между двумя объясняющими переменными (ценой и затратами на рекламу) равен 0,89. Можно ли говорить о сильной корреляционной связи между ценой и затратами на рекламу?

Выберите один ответ:

- a. можно
- b. необходимо провести дополнительные исследования
- c. нет

Вопрос 14

Пока нет ответа

Балл: 1

Отметить вопрос

Метод наименьших квадратов используется для оценивания ...

Выберите один ответ:

- a. параметров линейной регрессии
- b. средней ошибки аппроксимации
- c. величины коэффициента детерминации
- d. величины коэффициента корреляции

Вопрос 15

Пока нет ответа

Балл: 1

Отметить вопрос

В результате применения инструмента Описательная статистика Excel к выборке из генеральной совокупности получена таблица Среднее 4,69 Стандартная ошибка 0,20 Медиана 4,77 Мода #Н/Д Стандартное отклонение 1,41 Дисперсия выборки 2,00 Эксцесс -1,29 Асимметричность -0,28 Интервал 4,74 Минимум 2,08 Максимум 6,82 Сумма 234,46 Счет 50,00 Уровень надежности(95,0%) 0,40 Определите график плотности исследуемого распределения является более плоским (1), чем нормальное, имеет более выраженный пик(2), чем нормальное или близок к графику нормального распределения (3).

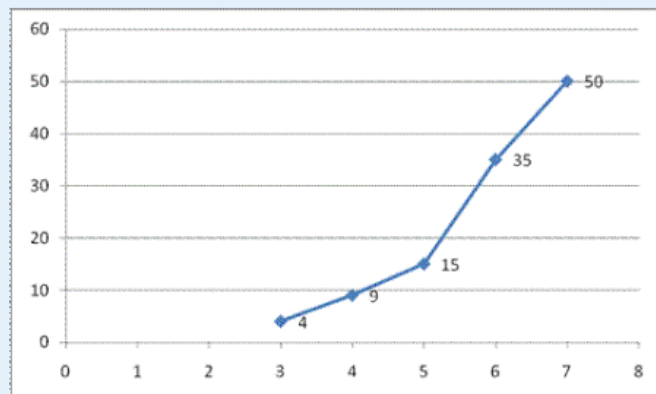
Ответ:

Вопрос 16

Пока нет ответа

Балл: 1

Отметить вопрос



На рисунке представлена кумулянта дискретного статистического ряда. Определить абсолютную частоту для варианта равного 4.

Ответ:

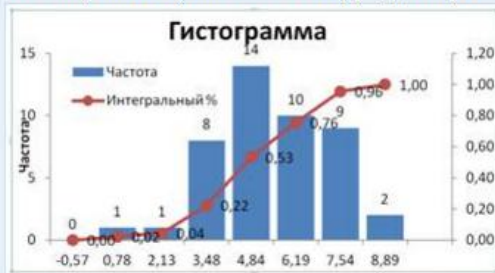
Вопрос 17

Пока нет ответа

Балл: 1

 Отметить вопрос

По интервальному статистическому ряду построены гистограмма и кумулянта представленные на рисунке.



Длина интервала равна

Ответ:

Вопрос 18

Пока нет ответа

Балл: 1

 Отметить вопрос

Дан дискретный статистический ряд

| | | | | |
|-------|---|---|----|----|
| x_i | 4 | 6 | 8 | 10 |
| n_i | 4 | 6 | 20 | 10 |

| | | | | |
|-------|---|---|----|----|
| x_i | 4 | 6 | 8 | 10 |
| n_i | 4 | 6 | 20 | 10 |

Найти выборочное среднее.

Выберите один ответ:

- a. 13
 b. 7
 c. нет верного ответа
 d. 14
 e. 7,8

Вопрос 19

Пока нет ответа

Балл: 1

 Отметить вопрос

Дан дискретный статистический ряд

| | | | |
|-------|---|---|---|
| x_i | 1 | 3 | 5 |
| n_i | 2 | 3 | 5 |

Найти моду выборки.

Ответ:

Вопрос 20

Пока нет ответа

Балл: 1

 Отметить вопрос

Дан дискретный статистический ряд

| | | | | |
|-------|---|---|---|----|
| x_i | 4 | 7 | 8 | 12 |
| n_i | 3 | 2 | 1 | 4 |

| | | | | |
|-------|---|---|---|----|
| x_i | 4 | 7 | 8 | 12 |
| n_i | 3 | 2 | 1 | 4 |

Найти выборочное среднее.


Выберите один ответ:

- a. 8,2
 b. 2
 c. 7,5
 d. нет верного ответа
 e. 15,5

Вопрос 21

Пока нет ответа

Балл: 1

 Отметить вопрос

Какое из этих положений не имеет отношения к определению предмета экономической теории:


Выберите один ответ:

- a. неограниченные производственные возможности;
- b. эффективное использование ресурсов;
- c. редкость благ.
- d. максимальное удовлетворение потребностей;

Вопрос 22

Пока нет ответа

Балл: 1

 Отметить вопрос

В какой из нижеследующих троек видов услуг представлены только услуги, включаемые в материальное производство


Выберите один ответ:

- a. спорт, пассажирские перевозки, строительство
- b. образование, медицина, искусство
- c. медицина, предоставление складских помещений, связь
- d. грузовой транспорт, связь для обслуживания производства, складское хозяйство

Вопрос 23

Пока нет ответа

Балл: 1

 Отметить вопрос

Основателями российского меркантилизма являются...


Выберите один ответ:

- a. В.С. Немчинов, Л.В. Канторович
- b. А.В. Чаянов, В.В. Новожилов
- c. М.Н. Туган-Барановский, Н.Д. Кондратьев
- d. А.А. Ордин-Нащокин, И.Т. Посошков

Вопрос 24

Пока нет ответа

Балл: 1

 Отметить вопрос

Информационные системы ориентированы на


Выберите один ответ:

- a. руководителя предприятия
- b. специалиста в области СУБД
- c. программиста
- d. конечного пользователя, не обладающего высокой квалификацией

Вопрос 25

Пока нет ответа

Балл: 1

 Отметить вопрос

Стандарт ISO 12207


Выберите один ответ:

- a. содержит описание конкретных методов действий
- b. содержит описание заготовок решений или документации
- c. предписывает имена, форматы и точное содержание получаемой документации
- d. описывает архитектуру процессов жизненного цикла программного обеспечения

Вопрос 26

Пока нет ответа

Балл: 1

 Отметить вопрос

Методология быстрой разработки приложений используется для разработки


Выберите один ответ:

- a. типовых ИС
- b. небольших ИС
- c. систем, от которых зависит безопасность людей
- d. приложений, в которых интерфейс пользователя является вторичным

Вопрос 27

Пока нет ответа

Балл: 1

 Отметить вопрос

Первым шагом в проектировании ИС являются

Выберите один ответ:

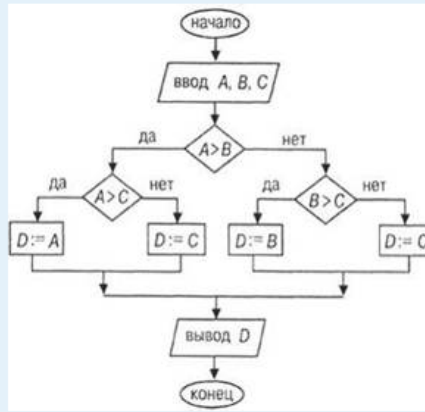
- a. разработка интерфейса ИС
- b. построение полных и непротиворечивых моделей ИС
- c. формальное описание предметной области
- d. выбор языка программирования

Вопрос 28

Пока нет ответа

Балл: 1

Отметить вопрос



Приведенная блок-схема реализует алгоритм ...

Выберите один ответ:

- a. определения имени переменной, хранящей наибольшее значение
- b. поиска наименьшего значения из трех заданных чисел
- c. определения имени переменной, хранящей наименьшее значение
- d. поиска наибольшего значения из трех заданных чисел

Вопрос 29

Пока нет ответа

Балл: 1

Отметить вопрос

Что называют служебными словами в алгоритмическом языке

Выберите один ответ:

- a. переменные
- b. вспомогательные алгоритмы, которые используются в составе других алгоритмов
- c. константы с постоянным значением
- d. слова, употребляемые для записи команд, входящих в СИ(система команд исполнителя)

Вопрос 30

Пока нет ответа

Балл: 1

Отметить вопрос

Объективной не является информация в сообщении...

Выберите один ответ:

- a. «На улице -220С»
- b. «На улице холодно»
- c. «Поезд №23 Москва- Санкт Петербург отправляется с третьего пути»
- d. «У кошки четыре лапы»